



*Peintures Bois & Peintures Fer
Climats Extrêmes®*

TRANQUILLE POUR LONGTEMPS



www.v33.fr



2

BOIS & FER

*matériaux phares
de l'extérieur*



*Des peintures spécifiques,
des performances
optimales !*

Les matériaux bois et fer ont des caractéristiques propres et exigent des peintures aux propriétés distinctes. Choisir la peinture adéquate, maximisera la durabilité de votre projet extérieur.

Peintures
BOIS

SOUPLES &
MICROPOREUSES

Peintures
FER

ANTI-CORROSION
& TENDU PARFAIT

— Destination —

BOIS



Anthracite



Bleu Bretagne
Vert Provence



Gris galet

Pour protéger et embellir durablement portails, volets, barrières, bardages, tonnelles... V33 a conçu une peinture spécialement adaptée à vos différentes contraintes.

Gris basalte

Peinture BOIS CLIMATS EXTRÊMES®

*L'esthétisme
à l'épreuve
du temps*

Gris Galet

Bleu Bretagne



- **Résine polysiloxane** qui accentue l'effet déperlant pour une protection encore plus étanche.
- **Résistance extrême aux écarts thermiques** grâce à son film flexible et respirant qui suit les variations du bois..
- **Idéale en rénovation** : adhère sur bois neufs ou anciens, même humides.
- **Résultat esthétique sans compromis** : rendu parfait et couleurs durables.

ASPECTS : Mat, Satin et Brillant

GARANTIE

12
ANS

TECHNOLOGIE
EXCLUSIVE



RÉSINE
POLYSILOXANE

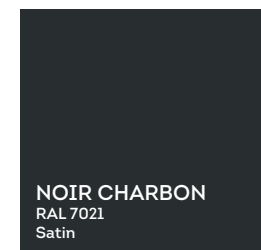
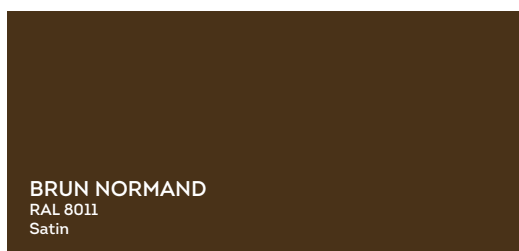
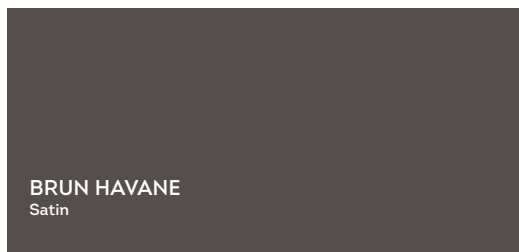
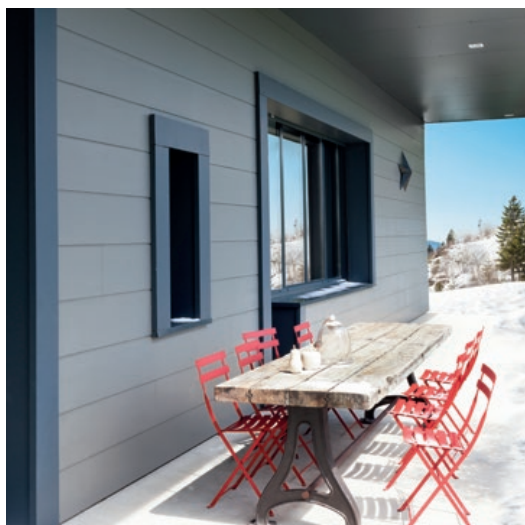
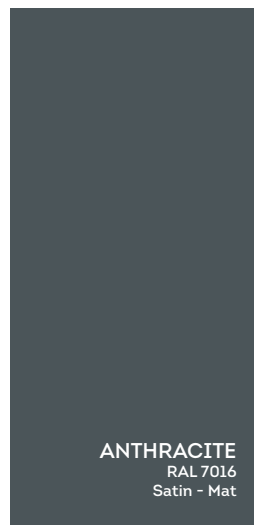
PHASE
SOLVANT



WHITE SPIRIT

LE NUANCIER BOIS

17 teintes Climats Extrêmes®



Teintes non contractuelles

— Destination —

FER



Bleu Bretagne
Rouge Basque



Bleu Hoggar



Gris galet
Bleu Bretagne

Afin de protéger, rénover et embellir toutes les ferronneries extérieures, V33 a développé une peinture spécialement adaptée aux contraintes des métaux avec performance & durabilité.

Peinture FER CLIMATS EXTRÊMES®

*Protection
et résistance
extrême*

Noir

Bleu Hoggar

Blanc

Vert Basque



- **Résine polysiloxane** qui accentue l'effet déperlant pour une protection encore plus étanche.

- **Stoppe la corrosion** grâce à ses agents anti-rouille intégrés directement dans la peinture.

- **Idéale en rénovation** : adhère sur métaux rouillés ou peints.

- **Résultat esthétique sans compromis** : tendu parfait et couleurs durables.

ASPECTS : Mat et Brillant

GARANTIE

**10
ANS**

TECHNOLOGIE
EXCLUSIVE



RÉSINE
POLYSILOXANE

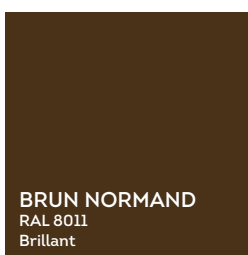
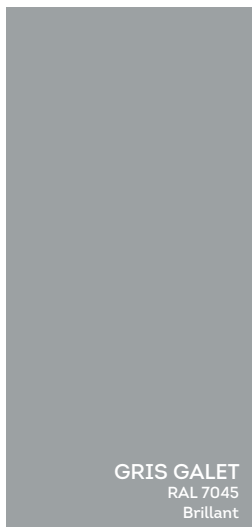
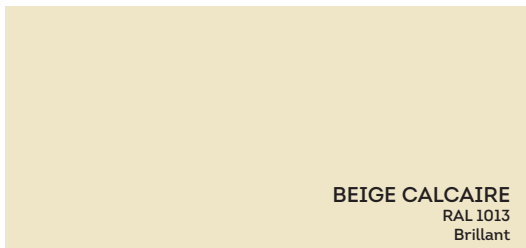
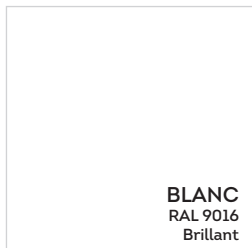
PHASE
SOLVANT



WHITE SPIRIT

LE NUANCIER FER

16 teintes Climats Extrêmes®



Teintes non contractuelles

CRÉER & ACCORDER

LA PERFORMANCE V33 DANS LA COULEUR DE VOTRE CHOIX !

Il y a tant de possibilités de création :
Grâce à la machine à teinter
V33, choisissez la teinte qui vous
ressemble et la qualité de peinture
la plus adaptée à votre projet à
l'intérieur, comme à l'extérieur.



30 000 teintes disponibles

CHOISISSEZ VOTRE PEINTURE EN TOUTE LIBERTÉ

grâce aux outils mis à votre disposition en magasin



**DES MILLIERS
DE COULEURS**
pour tous les
supports



**1500
ÉCHANTILLONS
DE COULEURS**
disponibles
sur place



**DES RÉGLETTES
DE TEINTES**
en libre-service pour
faire votre choix
chez vous



**DES FICHES
TENDANCES**
pour vous aider
à coordonner
vos couleurs

*En camaïeux,
en contrastes...
choisissez vos
associations de
couleurs grâce aux
conseils de votre
vendeur.*



TRUCS & ASTUCES



Fabricant de Qualité de Vie

Pour réussir tous vos projets

LA PRÉPARATION

- Pour une bonne accroche **égrenez votre support peint ou brut** (ponçage léger). Poncez également les angles et arêtes pour les arrondir légèrement.
- **Retirez à la brosse métallique tout élément non adhérent** (écaillés de rouille ou de peinture). Décapez les peintures en mauvais état.
- **Dépoussiérez et nettoyez le support** afin qu'il soit propre et non gras.

L'APPLICATION

- Une application optimale se réalise par temps sec entre 12°C et 25°C **à l'abri du vent et du soleil.**
- **Mélangez bien** votre peinture à l'aide d'une baguette longue et large **et appliquez en passes croisées.**
- Pour un **résultat parfait et une résistance optimale,** appliquez deux couches de peinture.



V33 M'ACCOMPAGNE
DANS MES PROJETS

EXPLICATIONS
TECHNIQUES

RÉPONSES
PERSONNALISÉES

CONSEILS
DÉCO

JE LES CONTACTE PAR...



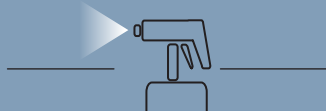
...téléphone
au 03 84 35 00 00
du lundi au vendredi
de 9h à 12h30
et de 13h30 à 17h



...mail
à l'adresse suivante :
info.fr@v33.com



...courrier
à V33
Service Consommateurs
B.P1-39210 Domblans



Appliquez au pistolet

Pour peindre des surfaces très structurées, rien de tel que l'utilisation du pistolet. Il est souvent recommandé de diluer la peinture (maximum 10%) et d'appliquer 3 passes.

Pour plus d'informations, n'hésitez pas à contacter notre service consommateurs.



Ne nettoyez plus vos pinceaux...

...entre deux couches. Si vous réalisez votre projet dans l'espace d'un week-end, emballez individuellement vos pinceaux imbibés de peinture dans du film alimentaire bien serré de façon à évacuer l'air et éviter le dessèchement.

Retrouvez tous nos produits sur
www.v33.fr

Retrouvez-nous aussi sur les réseaux sociaux

601828C - V33 - RCS LONS B 305 690 158
Crédits photos : Côte Ouest/Jean Marc Palisse
et Maison Magazine/Olivier Hallot. - 05/2020
Les teintes de ce guide sont non contractuelles.

