

**Liste des pièces de rechange  
KRÄNZLE 160 TS T, 195 TS T  
Buse Turbo-Jet avec lance**

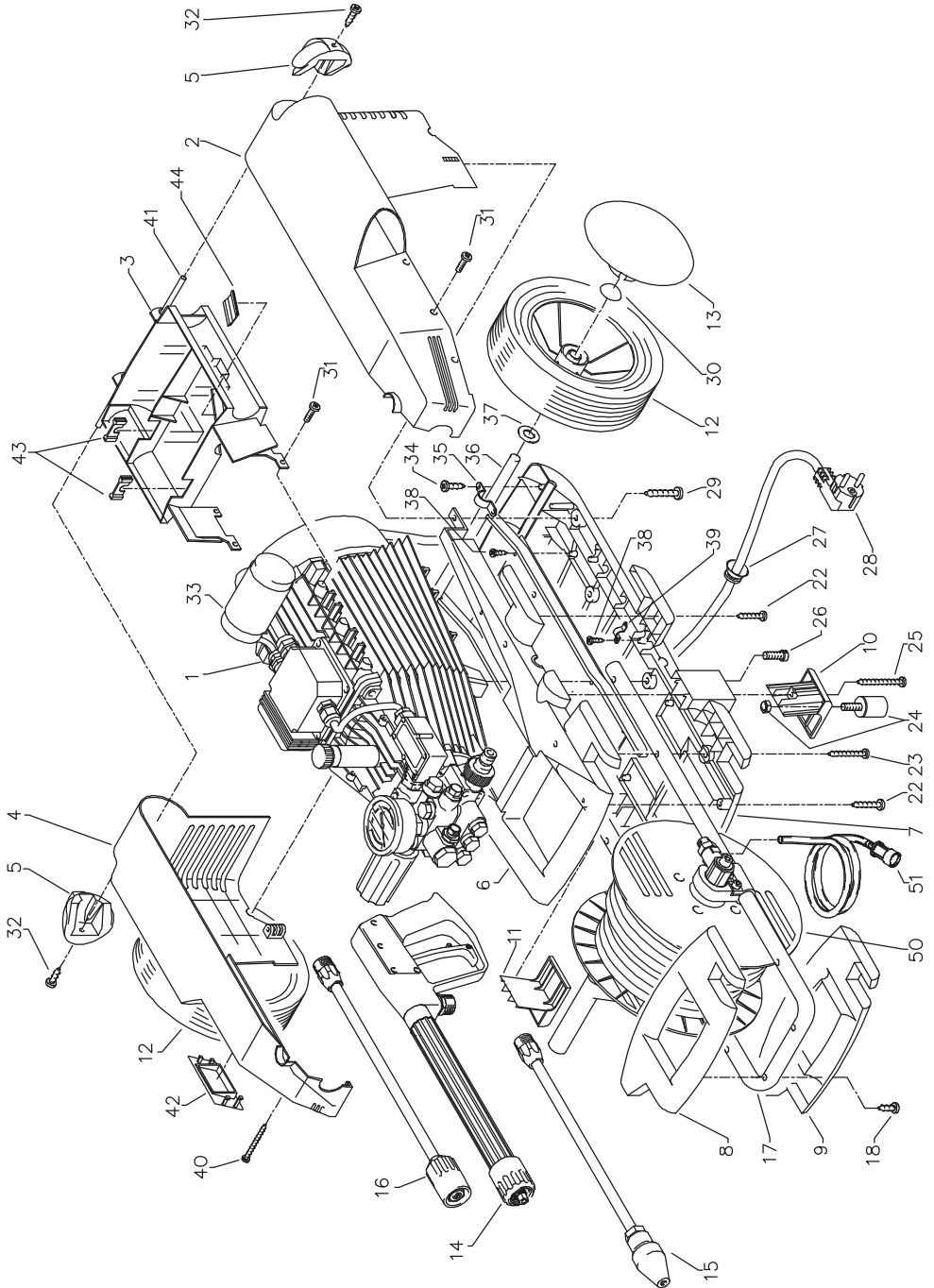
Pos.	Désignation	Qté	N° de ref.
1	Sprühkörper	1	41.520
2	O-Ring 6,88 x 1,68	1	41.521
3	Düsensitz	1	41.522
4	Düse 045	1	41.523
4.1	Düse 03	1	41.523 4
5	Stabilisator	1	41.524
6	O-Ring	1	40.016 1
7	Sprühstopfen	1	41.526
8	Rohr 400 mm 2x M 12 x 1	1	41.527
9	ST 30-Nippel M 22 x 1,5 / M 12 x 1 ISK	1	13.363

**Jeu de réparation Buse Turbo-Jet 045 41.097**  
comprenant: 1x 2; 3; 4; 5

**Jeu de réparation Buse Turbo-Jet 0341.096 1**  
comprenant: 1x 2; 3; 4.1; 5

**Buse Turbo-Jet 045 compl. avec lance 41.072 5**  
**Buse Turbo-Jet 03 compl. avec lance 41.073 8**

# Agrégat complet

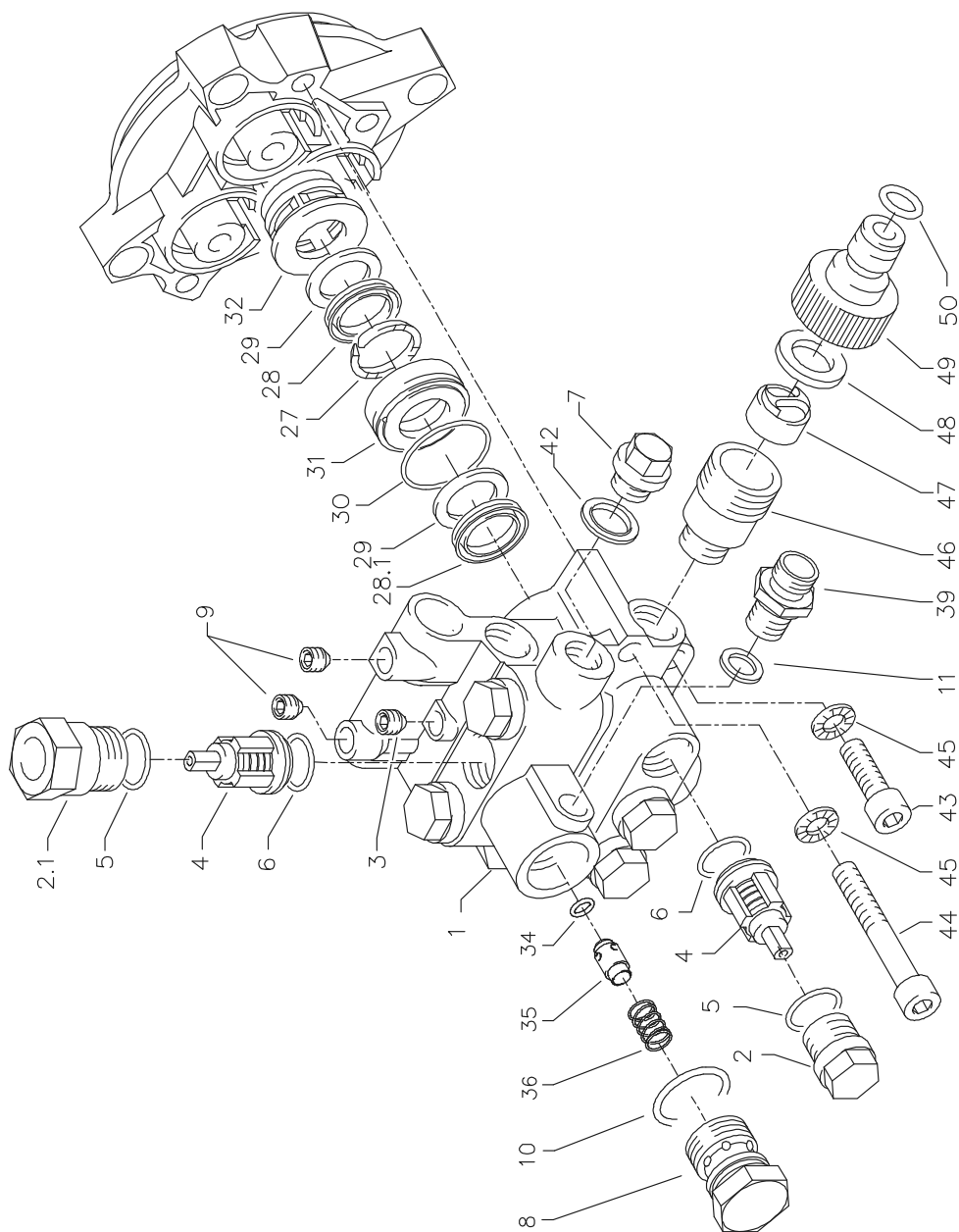


# KRÄNZLE 160 TS T / 195 TS T

## Liste des pièces de rechange KRÄNZLE 160 TS T, 195 TS T Agrégat complet

Pos.	Désignation	Qté	N° de ref.	Pos.	Désignation	Qté	N° de ref.
1	Motor WECHSELSTROM für K 160 TST komplett mit Ölgehäuse und Lüfterrad ohne Schalter	1	43.302	24	Gummidämpfer	4	43.419
2	Gehäusehälfte rechts	1	43.402	25	Kunststoffschraube 4,0 x 60	2	43.420
3	Halterung Kondensator	1	43.403	26	Schraube M 6 x 12	4	43.421
4	Gehäusehälfte links K 160 TST	1	43.404 8	27	Knickschutzfülle	1	43.422
4.1	Gehäusehälfte links K 195 TST	1	43.404 9	28	Kabel mit Stecker (Wechselstrom)	1	41.092
5	Gummidämpfer	2	43.405	29	Kunststoffschraube 6,0 x 30	2	43.423
6	Unterschale 1	1	43.406	30	Starlock-Kappe Durchmesser 12	2	43.424
7	Unterschale 2	1	43.407	31	Schraube M 5 x 10	8	43.021
8	Handgriff Schale 1	1	43.408	32	Kunststoffschraube	2	43.425
9	Handgriff Schale 2	1	43.409	33	Schaumstoffrohr für Kondensator	1	41.418
10	Schlauchhalter R (rechts)	1	43.410	34	Kunststoffschraube 5,0 x 14	4	43.426
11	Schlauchhalter L (links)	1	43.411	35	Haltebügel	2	43.427
12	Rad	2	43.412	36	Bodenblech mit Motorachse	1	43.428
13	Radkappe	2	43.413	37	Kunststoffscheibe 12,5 mm	2	43.429
14	Midi-Pistole mit Verlängerung	1	12.160	38	Kunststoffschraube 3,5 x 8	8	43.430
15	Schmutzkiller 045 (K160 TST)	1	41.072 5	39	Kabelklemme	2	43.431
15.1	Schmutzkiller 03 (K195 TST)	1	41.073 8	40	Kunststoffschraube 5,0 x 80	2	43.432
16	Regeldüse 25045 (K160 TST)	1	12700M/20042	41	Kunststoffschraube 5,0 x 120	1	43.309
16.1	Regeldüse 25030 (K195 TST)	1	12700M/20030	42	Schalterblende	1	43.433
17	Rohr für Handgriff	1	43.414	43	Kabelführung	2	43.061
18	Kunststoffschraube 3,5 x 20	5	43.415	44	Kabelaufklammer	1	43.062
21	Chemikaliensaugschlauch mit Filter	1	15.038	50	<b>Schlauchtrommel</b>		<b>40.173</b>
22	Kunststoffschraube 4,0 x 16	5	43.417		ohne Griff und ohne Anschlußrohr		
23	Kunststoffschraube 5,0 x 30	2	43.418				

# Chapelle à soupapes

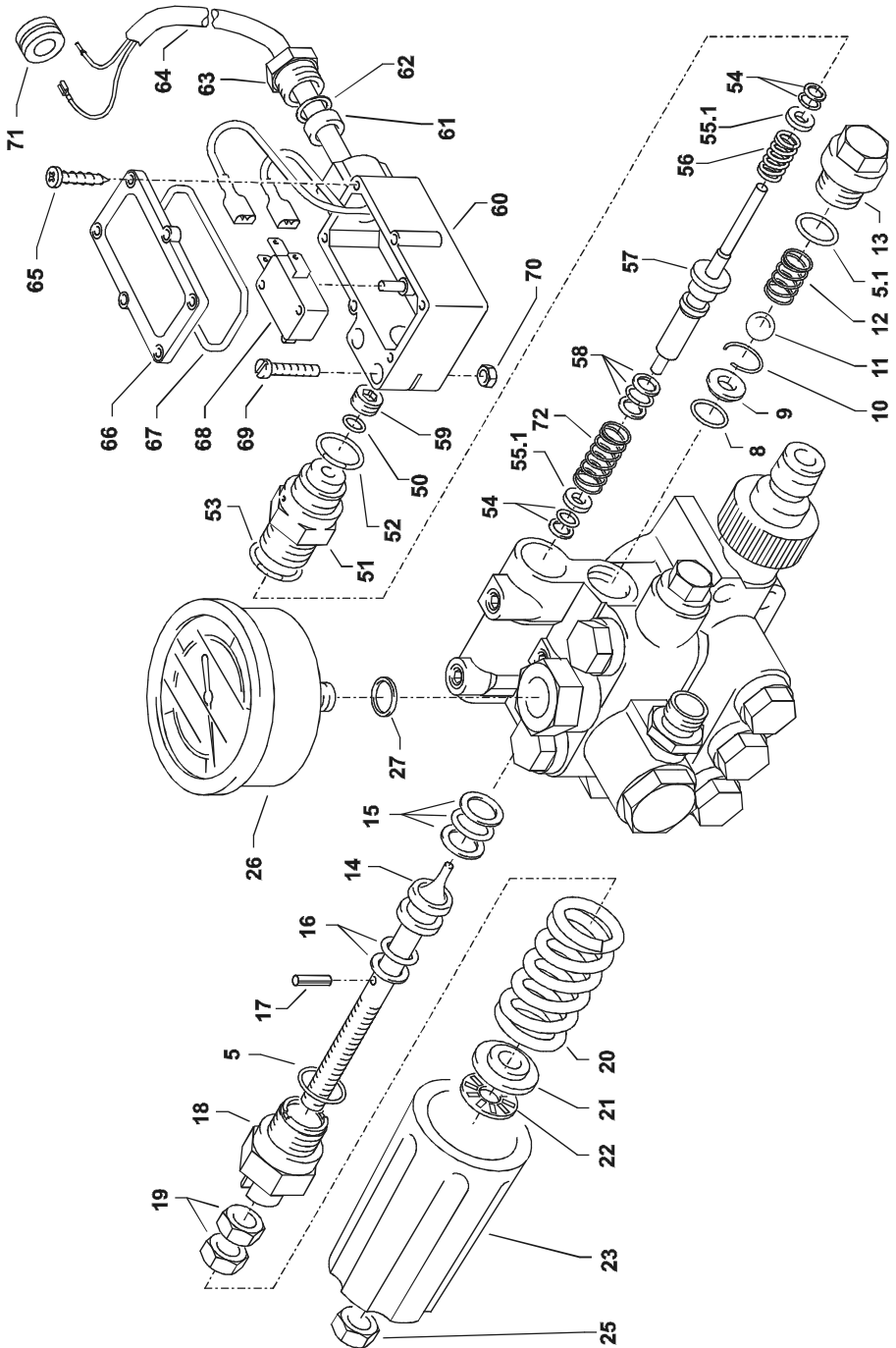


**Liste des pièces de rechange KRÄNZLE 160 TS T**  
**Chapelle à soupapes APG pour plongeurs de 18 mm de diamètre**

<b>Pos.</b>	<b>Désignation</b>	<b>Qté</b>	<b>N° de ref.</b>	<b>Pos.</b>	<b>Désignation</b>	<b>Qté</b>	<b>N° de ref.</b>
1	Ventilgehäuse	1	42.160	39	Verschraubung Ermeto R1/4" x 8	1	41.042
2	Ventilstopfen	5	41.714	42	Kupfering	1	42.104
2.1	Ventilstopfen mit R1/4" IG	1	42.026 1	43	Innensechskantschraube M 8 x 30	2	41.036 1
3	Dichtstopfen M 10 x 1	1	43.043	44	Innensechskantschraube M 8 x 55	2	41.017 1
4	Ventile (grün) für APG-Pumpe	6	41.715 1	45	Sicherungsring	4	40.054
5	O-Ring 16 x 2	6	13.150	46	Sauganschluß	1	41.016
6	O-Ring 15 x 2	6	41.716	47	Wasserfilter	1	41.046 2
7	Dichtstopfen R1/4" mit Bund	1	42.103	48	Gummi Dichtring	1	41.047 1
8	Ausgangsteil	1	42.161	49	Steckkupplung	1	41.047 2
9	Dichtstopfen M 8 x 1	2	13.158	50	O-Ring	1	41.047 3
10	O-Ring 18 x 2	1	43.446				
11	Aluminium - Dichtring	3	13.275				
27	Druckring	3	41.018				
28	Manschette 18 x 26 x 4/2	3	41.013				
28.1	Gewebemanschette 18 x 26 x 4/2	3	41.013 1				
29	Backring 18 x 26	6	41.014				
30	O-Ring 28,3 x 1,78	3	40.026				
31	Leckagering 18 mm	3	41.066				
32	Zwischenring 18 mm	3	41.015 2				
34	O-Ring 6 x 3	1	14.121				
35	Rückschlagkörper	1	14.122				
36	Rückschlagfeder	1	14.120				
				<b>Lot de réparation</b>			
				<b>Soupapes pour pompe APG 41.748 1</b>			
				comprenant: 6x Pos. 4; 6x Pos. 5; 6x Pos. 6			
				<b>Lot de réparation manchettes 18 mm 41.049 1</b>			
				comprenant: 3x Pos. 27; 3x Pos. 28;			
				3x Pos. 28.1; 6x Pos. 29; 3x Pos. 30			
				<b>Chapelle à soupapes complète 42.162</b>			
				avec vanne d'inversion et manocontacteur			
				intégrés			
				<b>Piston de distribution 43.444</b>			
				complet avec poignée			

**KRÄNZLE 160 TS T**

# Vanne d'inversion et manoccontacteur



# KRÄNZLE 160 TS T / 195 TS T

## Liste des pièces de rechange KRÄNZLE 160 TS T, 195 TS T Vanne d'inversion et manococontacteur dans chapelle à soupapes APG

Pos.	Désignation	Qté	N° de ref.	Pos.	Désignation	Qté	N° de ref.
5	O-Ring 16 x 2	1	13.150	50	O-Ring 3,3 x 2,4	1	12.136
5.1	O-Ring 13,94 x 2,62	1	42.167	51	Führungsteil Steuerstößel	1	15.009 1
8	O-Ring	1	12.256	52	O-Ring 13 x 2,6	1	15.017
9	Edelstahlsitz	1	14.118	53	O-Ring 14 x 2	1	43.445
10	Sicherungsring	1	13.147	54	Parbaks 4 mm	2	12.136 2
11	Edelstahlkugel 8,5 mm	1	13.148	55	Stützscheibe	2	15.015 1
12	Edelstahlfeder	1	14.119	56	Edelstahlfeder	1	15.016
13	Verschlusssschraube	1	14.113	57	Steuerstößel lang	1	15.010 2
14	Steuerkolben	1	14.134	58	Parbaks 7 mm	1	15.013
15	Parbaks 16 mm	1	13.159	59	Stopfen M10x1 (durchgebohrt)	1	13.385 1
16	Parbaks 8 mm	1	14.123	60	Gehäuse Elektroschalter	1	15.007
17	Spannstift	1	14.148	61	Gummimanschette PG 9	1	15.020
18	Kolbenführung spezial	1	42.105	62	Scheibe PG 9	1	15.021
19	Mutter M 8 x 1	2	14.144	63	Verschraubung PG 9	1	15.022
20	Ventilfeder schwarz	1	14.125	64	Kabel 2 x 1,5 mm <sup>2</sup>	1	15.019 1
21	Federdruckscheibe	1	14.126	65	Blechschaube 2,8 x 16	6	15.024
22	Nadellager	1	14.146	66	Deckel Elektroschalter	1	15.008
23	Handrad	1	14.147	67	O-Ring 44 x 2,5	1	15.023
25	Elastic-Stop-Mutter	1	14.152	68	Mikroschalter	1	15.018
26	Manometer 0-250 bar	1	15.039	69	Zylinderschraube M 4 x 20	2	15.025
27	Aluminium - Dichtring	2	13.275	70	Sechskant-Mutter M 4	2	15.026
				71	Kabeltülle Gehäusedurchführung	1	43.466
				72	Druckfeder 1 x 8,6 x 30	1	40.520

### Lot de rép.

#### mécanique du manococontacteur

**15.009 3**

Comprenant: 1x Pos.51; 1x Pos. 52;

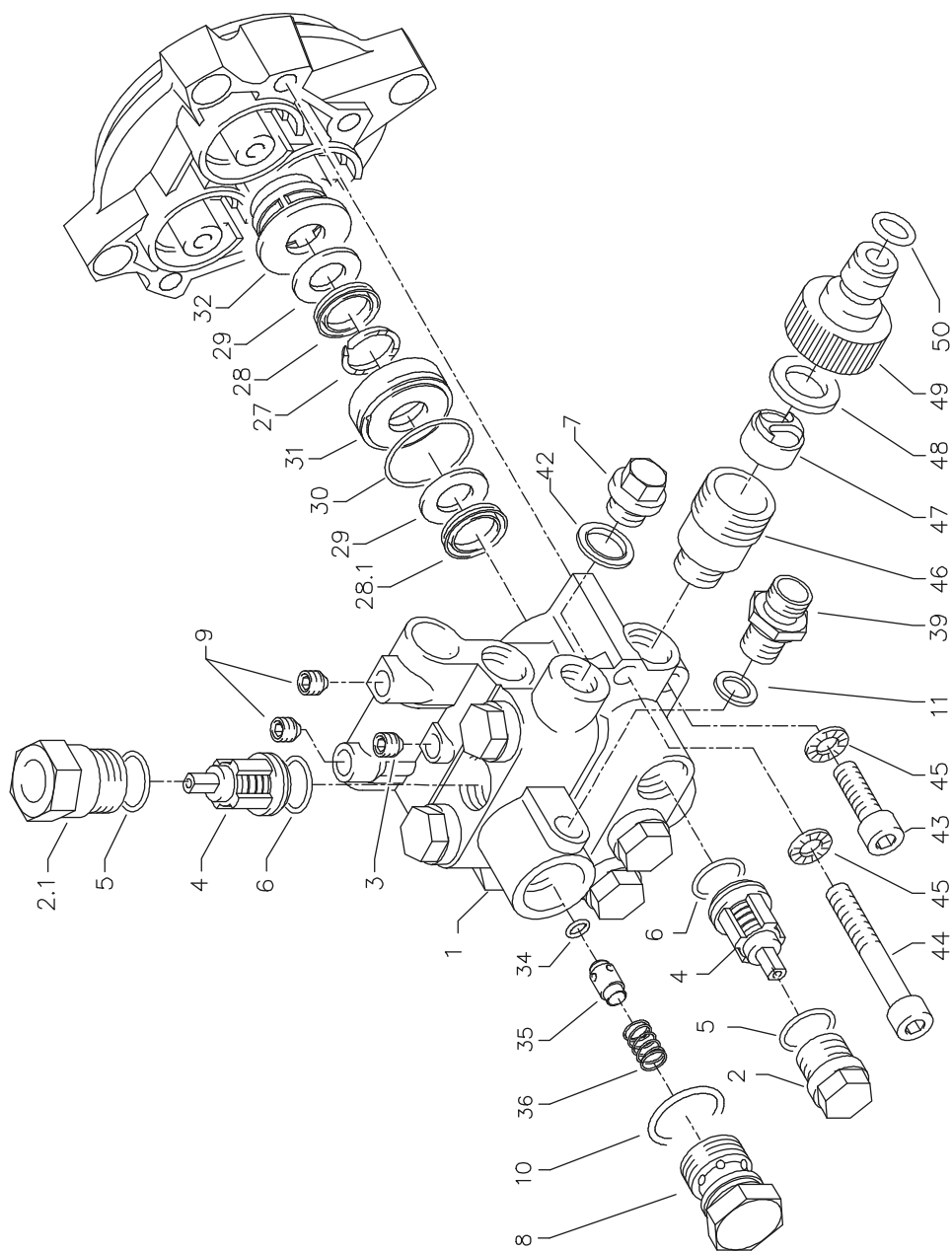
1x Pos. 53; 3x Pos. 54; 1x Pos. 55; 1x Pos. 56;

1x Pos. 57; 1x Pos. 58; 1x Pos. 59

**Manococontacteur compl.** Pos. 54 - 70

**41.300 5**

# Chapelle à soupapes

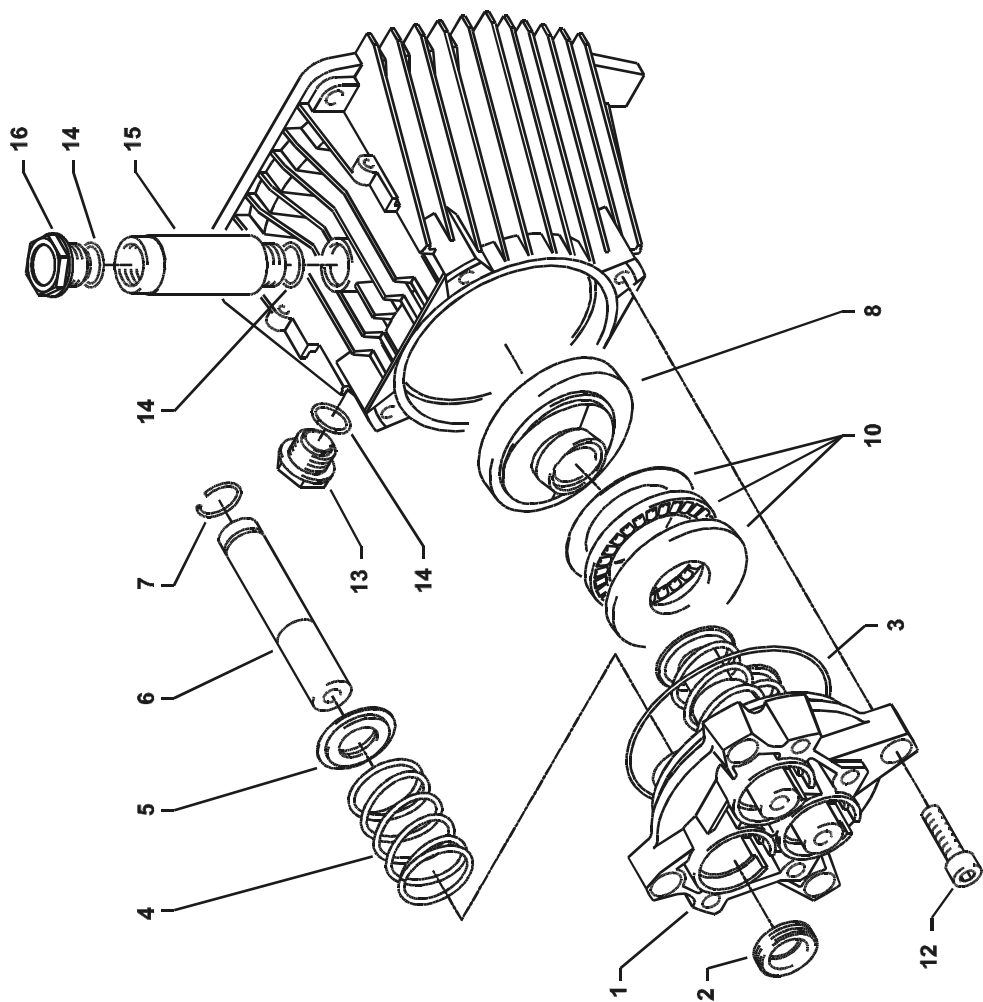




**Liste des pièces de rechange KRÄNZLE 195 TS T**  
**Chapelle à soupapes APG pour plongeurs de 15 mm de diamètre**

<b>Pos.</b>	<b>Désignation</b>	<b>Qté N° de ref.</b>	<b>Pos.</b>	<b>Désignation</b>	<b>Qté N° de ref.</b>
1	Ventilgehäuse	1 42.163	39	Verschraubung Ermeto R1/4" x 8	1 41.042
2	Ventilstopfen	5 41.714	42	Kupferring	1 42.104
2.1	Ventilstopfen mit R1/4" IG	1 42.026 1	43	Innensechskantschraube M 8 x 30	2 41.036 1
3	Dichtstopfen M 10 x 1	1 43.043	44	Innensechskantschraube M 8 x 55	2 41.017 1
4	Ventile (grün) für APG-Pumpe	6 41.715 1	45	Sicherungsring	4 40.054
5	O-Ring 16 x 2	6 13.150	46	Sauganschluß	1 41.016
6	O-Ring 15 x 2	6 41.716	47	Wasserfilter	1 41.046 2
7	Dichtstopfen R1/4" mit Bund	1 42.103	48	Gummi Dichtring	1 41.047 1
8	Ausgangsteil	1 42.161	49	Steckkupplung	1 41.047 2
9	Dichtstopfen M 8 x 1	2 13.158	50	O-Ring	1 41.047 3
10	O-Ring 18 x 2	1 43.446		Steckkupplung kpl.	41.047 4
11	Aluminium - Dichtring	3 13.275			
27	Stützring rot 15mm	3 42.913			
28	Manschette weich 15mm	3 42.902			
28.1	Manschette Gewebe 15mm	3 42.902 1			
29	Backring 15 x 24	6 42.903			
30	O-Ring 28,3 x 1,78	3 40.026			
31	Leckagering 15 mm	3 42.905			
32	Zwischenring 15 mm	3 42.904 1			
34	O-Ring 6 x3	1 14.121			
35	Rückschlagkörper	1 14.122			
36	Rückschlagfeder	1 14.120			
				<b>Lot de réparation</b>	
				<b>Soupapes pour pompe APG</b>	<b>41.748 1</b>
				comprenant: 6x Pos. 4; 6x Pos. 5; 6x Pos. 6	
				<b>Lot de réparation manchettes 15 mm</b>	<b>42.911</b>
				comprenant: 3x Pos. 27; 3x Pos. 28;	
				3x Pos. 28.1; 3x Pos. 29; 3x Pos. 30	
				<b>Chapelle à soupapes 15 mm</b>	<b>42.165</b>
				complète avec vanne d'inversion	
				et mancontacteur intégrés	
				<b>Piston de distribution</b>	<b>43.444</b>
				complet avec poignée	

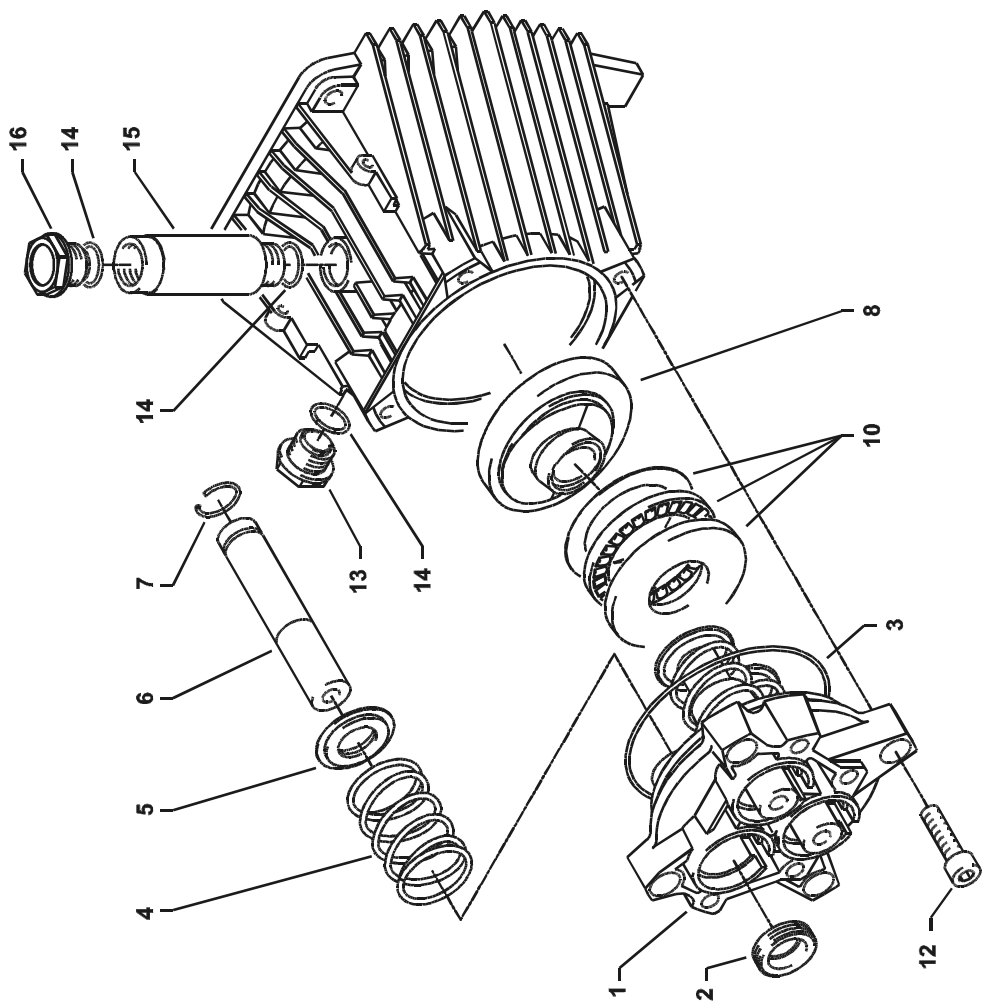
# Partie transmission



**Liste des pièces de rechange KRÄNZLE 160 TS T**  
**Partie transmission pour plongeurs de 18 mm de diamètre**

<b>Pos.</b>	<b>Désignation</b>	<b>Qté</b>	<b>N° de ref.</b>
1	Gehäuseplatte für 18 mm Plunger	1	41.020 2
2	Öldichtung 18 x 28 x 7	3	41.031
3	O-Ring Viton 88 x 2	1	41.021 1
4	Plungerfeder	3	41.033
5	Federdruckscheibe 18 mm	3	41.034
6	Plunger 18 mm	3	41.032 1
7	Sprengring 18 mm	3	41.035
8	Taumelscheibe 12°	1	46.542-12
10	Axial-Rollenlager 3-teilig	1	46.543
12	Innensechskantschraube M 8 x 30	4	41.036 1
13	Ölschauglas	1	42.018 1
14	O-Ring 14 x 2	3	43.445
15	Öleinfüll-Stutzen	1	43.438
16	Öl-Verschlusschraube Messing	1	43.437 1

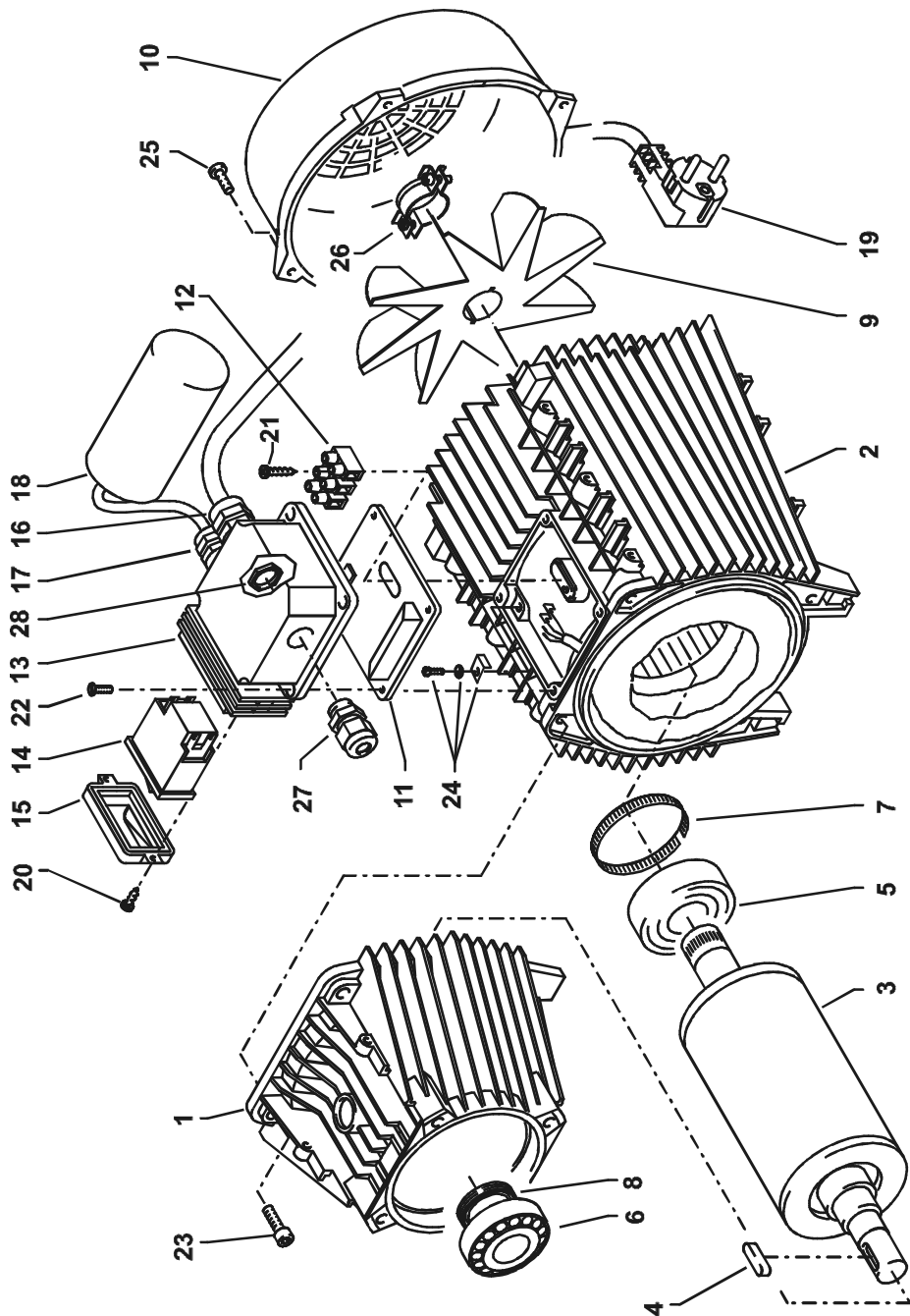
# Partie transmission



**Liste des pièces de rechange KRÄNZLE 195 TS T**  
**Partie transmission pour plongeurs de 15 mm de diamètre**

<b>Pos.</b>	<b>Désignation</b>	<b>Qté</b>	<b>N° de ref.</b>
1	Gehäuseplatte für 15 mm Plunger	1	42.906
2	Öldichtung 15 x 24 x 7	3	42.907
3	O-Ring Viton 88 x 2	1	41.021 1
4	Plungerfeder	3	41.033
5	Federdruckscheibe 15 mm	3	42.909
6	Plunger 15 mm	3	42.908
7	Sprengring 15 mm	3	42.910
8	Taumelscheibe 14,5°	1	46.542-14,5
10	Axial-Rollenlager 3-teilig	1	46.543
12	Innensechskantschraube M 8 x 30	4	41.036 1
13	Ölschauglas	1	42.018 1
14	O-Ring 14 x 2	3	43.445
15	Öleinfüll-Stutzen	1	43.438
16	Öl-Verschlussschraube Messing	1	43.437 1

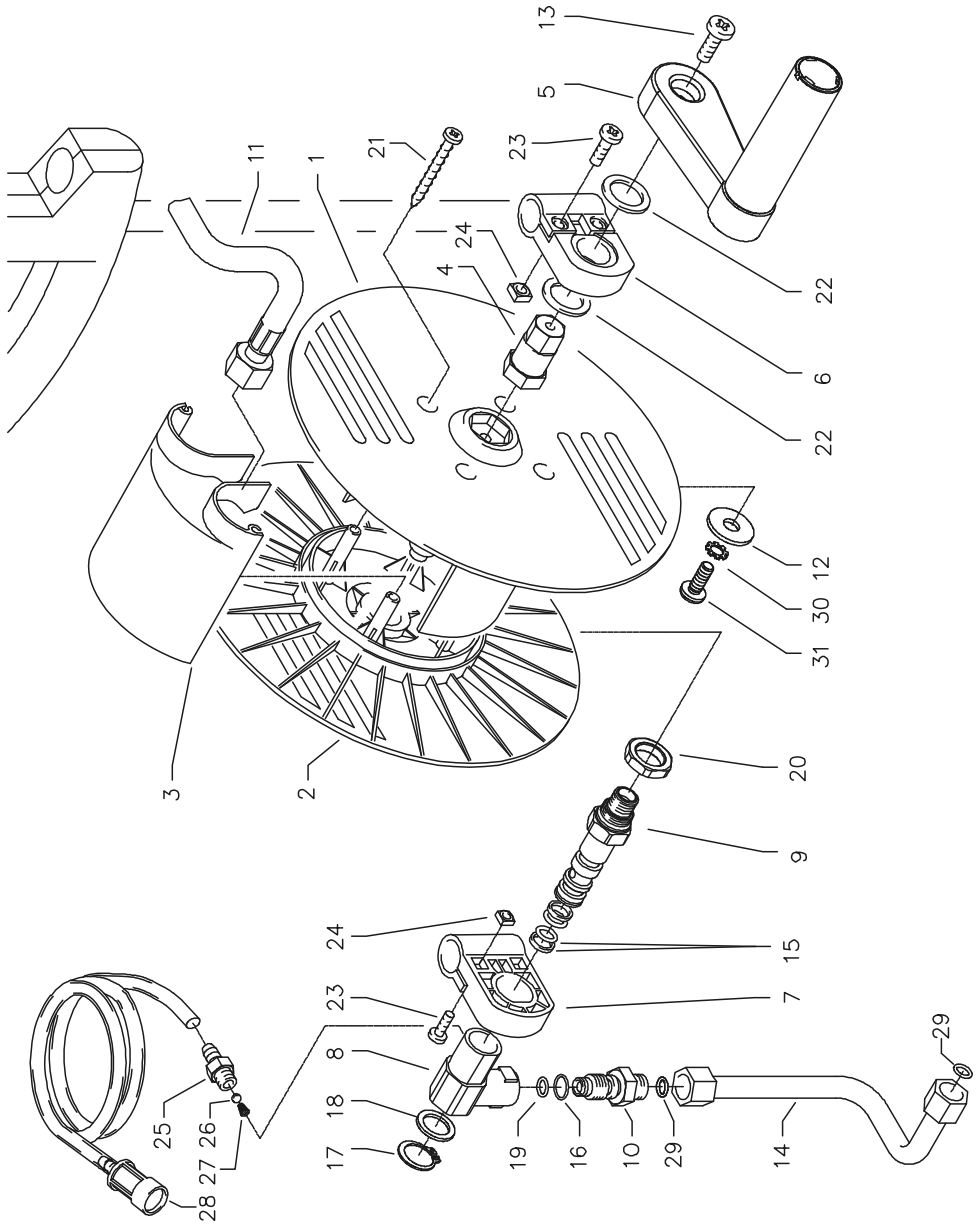
# Moteur à courant alternatif



**Liste des pièces de rechange KRÄNZLE 160 TS T, 195 TS T  
Moteur à courant alternatif pour**

<b>Pos.</b>	<b>Désignation</b>	<b>Qté</b>	<b>N° de ref.</b>
1	Ölgehäuse für AP	1	43.314
2	Motorgehäuse mit Stator Wechselstrom	1	43.315
3	Rotor mit Motorwelle Wechselstrom	1	43.316
4	Passfeder 6 x 6 x 20	1	41.483 1
5	Rillenkugellager 6205 - 2Z	1	43.317
6	Kegelrollenlager 31304	1	40.472
7	Toleranzhülse	1	43.330 1
8	Öldichtung 25 x 35 x 7	1	41.024
9	Lüfterrad BG 90	1	43.319
10	Lüfterhaube BG 90	1	43.320
11	Flachdichtung	1	43.030
12	Lüsterklemme 3-polig	1	43.326
13	Schaltergehäuse BG 90 für K 160 TS T	1	41.090 5
14	Schalter mit 14,5 A Überstromauslöser und beleuchteter Wippe	1	41.111 6
15	Klemmrahmen mit Schalterabdichtung	1	41.110 5
16	Kabelverschraubung PG 11	1	41.419
17	Kabelverschraubung PG 9 (3-teilig)	1	43.034
18	Kondensator 70 µF	1	43.322
19	Kabel mit Stecker	1	41.092
20	Blechschraube 3,5 x 9,5	2	41.088
21	Blechschraube 2,9 x 16	1	43.036
22	Schraube M 4 x 12	4	41.489
23	Innensechskantschraube M 6 x 30	4	43.037
24	Erdungsschraube kpl.	1	43.038
25	Schraube M 4 x 12	4	41.489
26	Schelle für Lüfterrad mit Schrauben	1	43.454
27	Kabelverschraubung PG 9	1	41.087
28	Überwurfmutter für PG 9	1	41.087 1

# Enrouleur

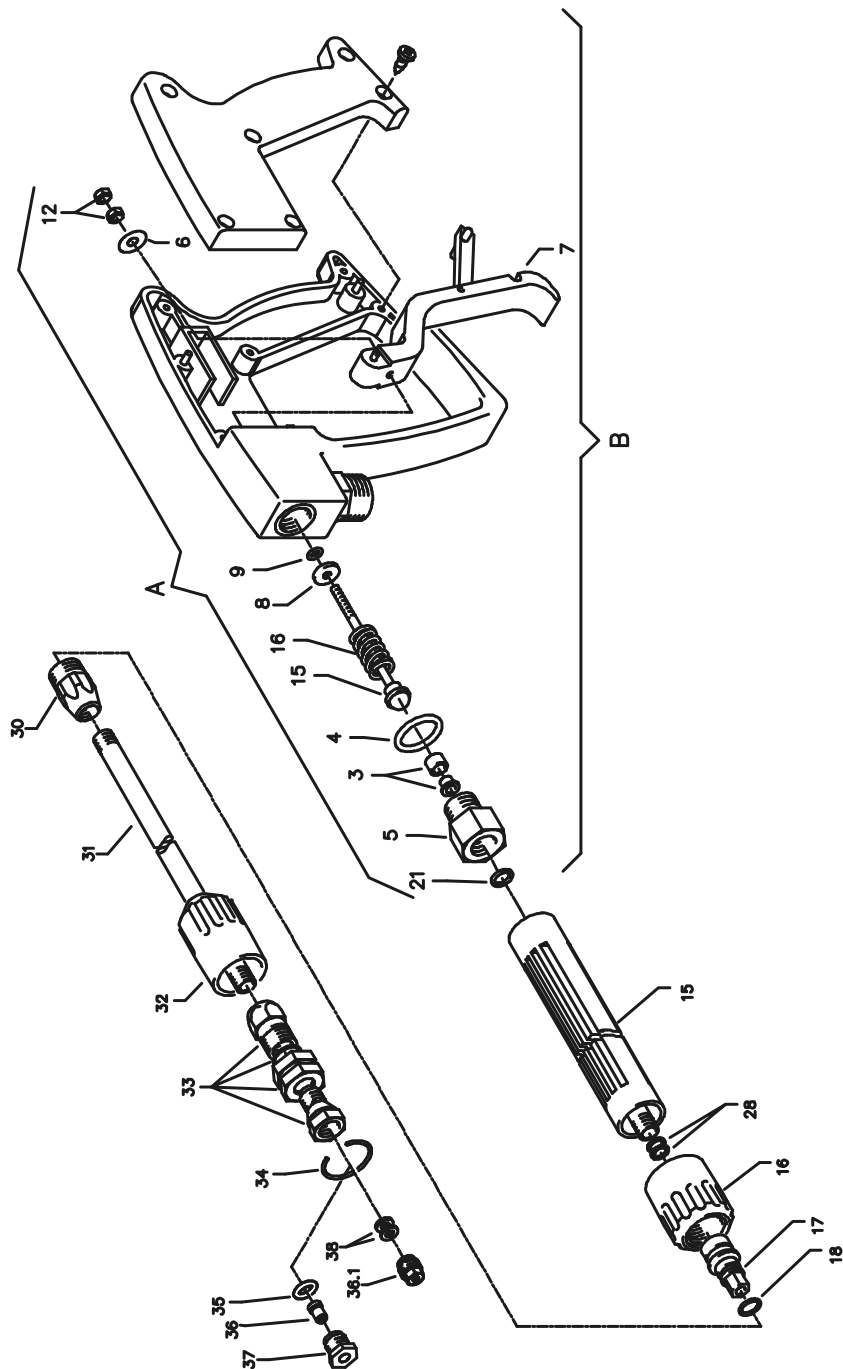




## Liste des pièces de rechange KRÄNZLE 160 TS T, 195 TS T Enrouleur

Pos.	Désignation	Qté	N° de ref.
1	Schale groß	1	40.160
2	Schale klein	1	40.161
3	Knickschutz	1	40.162
4	Antriebswelle	1	40.166
5	Kurbel	1	40.165
6	Lagerklotz links	1	40.163
7	Lagerklotz rechts	1	40.164
8	Drehgelenk	1	40.167
9	Achse mit Wasserführung	1	40.168
10	Eingangsinjektor	1	40.169
11	HD-Schlauch NW 6 15 m	1	40.170
12	Scheibe DIN9021 6,4	1	50.174
13	Schraube M 5 x 10	1	43.021
14	Anschlussrohr Ermeto Edelstahl	1	40.175
15	Parbaks 16 mm	2	13.159
16	O-Ring 10 x 2	1	43.068
17	Sicherungsring 16 mm	1	40.182
18	Scheibe MS 16 x 24 x 2	1	40.181
19	O-Ring 6,68 x 1,78	1	40.585
20	Mutter M18 x 1	1	40.185
21	Kunststoffschraube 5,0 x 20	4	43.018
22	Backring 20 mm	2	40.025
23	Schraube M 5 x 16	4	40.178
24	Vierkantmutter M 5	4	41.416
25	Saugzapfen Schlauchanschluss	1	13.236
26	Edelstahlkugel 5,5 mm	1	13.238
27	Edelstahlfeder	1	13.239
28	Chemikaliensaugschlauch mit Filter	1	15.038
29	O-Ring 6 x 0,8	2	40.177
30	Zahnscheibe 6,4	1	40.183
31	Schraube M 6 x 16	1	40.171 1

# Pistolet avec lance



**Liste des pièces de rechange KRÄNZLE 160 TS T, 195 TS T  
Pistolet Midi et lance avec buse réglable**

<b>Pos.</b>	<b>Désignation</b>	<b>Qté</b>	<b>N° de ref.</b>
5	Rohranschluss R1/4" incl. Pos. 3, 4, 21	1	12.125
6	Scheibe 5,3 DIN9021	1	50.152
7	Abzug-Hebel kpl.	1	12.144 1
15	Rohr kunststoffumspitzt bds. R 1/4" AG	1	15.004 2
16	Überwurfmutter ST 30 M22 x 1,5 IG	1	13.276 1
17	Außen-Sechskant-Nippel R 1/4" IG	1	13.277 1
18	O-Ring 9,3 x 2,4	1	13.273
28	Aluminium Dichtring	6	13.275
30	ST 30-Nippel M 22 x 1,5 AG / M 12 x 1	1	13.363
31	Rohr 400 lang, bds. M12 x 1	1	41.527
32	Kunststoff-Hülse	1	13.202
33	Regeldüse ohne Hülse	1	43.439
34	Sprengring	1	43.441
35	O-Ring 6,0 x 3,0	1	14.121
36	HD-Düse MX20042 (K160 TST)	1	MX20042
36.1	HD-Düse M20030 (K195 TST)	1	M20030
37	Düsenhalter	1	26.004
38	Dichtring Alu	1	13.275 1
A	Rep.-Kit Pos: 3, 4, 5, 8, 9, 12, 15, 16; 21		12.158
B	Griff komplett		12.164
	<b>Midi-Pistole mit Verlängerung</b>		<b>12.160</b>
	<b>Buse réglable 042</b> (K160 TST)		<b>12.700-MX20042</b>
	<b>Buse réglable 030</b> (K195 TST)		<b>12.700-M20030</b>