







## KNIPEX TwinKey

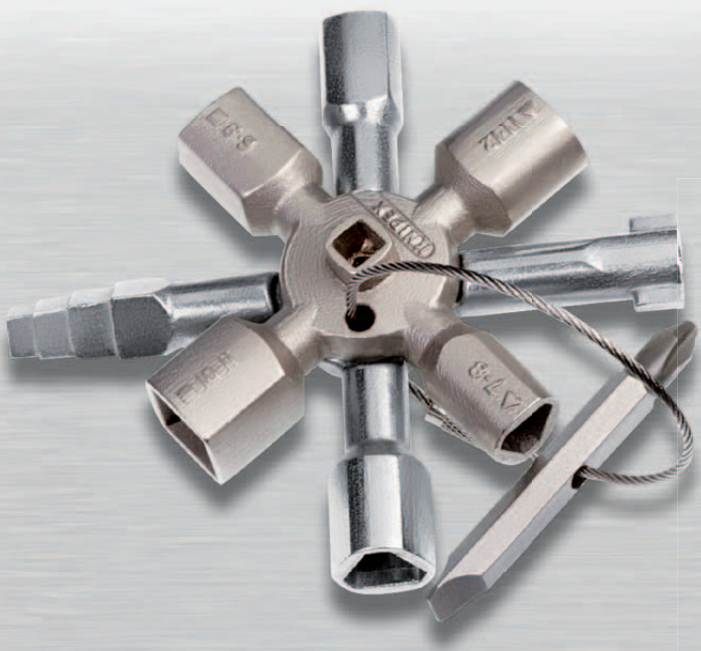
10 profilés. 2 croix. 1 clé.

Pour tous les systèmes de fermeture usuels et les dimensions usuels

- clé multifonctionnelle pour l'actionnement des fermetures depuis les zones technique des bâtiments (chauffage et sanitaire, technique de climatisation et de ventilation, électrotechnique), Alimentation en gaz et en eau et systèmes d'arrêt
- version à 8 jets: 2 clés cruciformes reliées au moyen d'aimants avec économie de place
- embout réversible: fente 1,0 x 7 mm et fente cruciforme PH 2
- clé et embout réversible accouplés par un fil métallique robuste en acier inoxydable
- construction en fonte de zinc sous pression optimisée en poids
- enduction surfacique de haute qualité



Réf.	EAN 4003773-	Capacité					
		 Ø mm	 Ø mm	 Ø mm	 Ø mm	 mm	 mm
00 11 01	074670	5 / 6 - 7 / 8 - 9 / 10 - 11	7 - 8 / 9 - 10 / 11 - 12	3 - 5	6	6 - 9	95

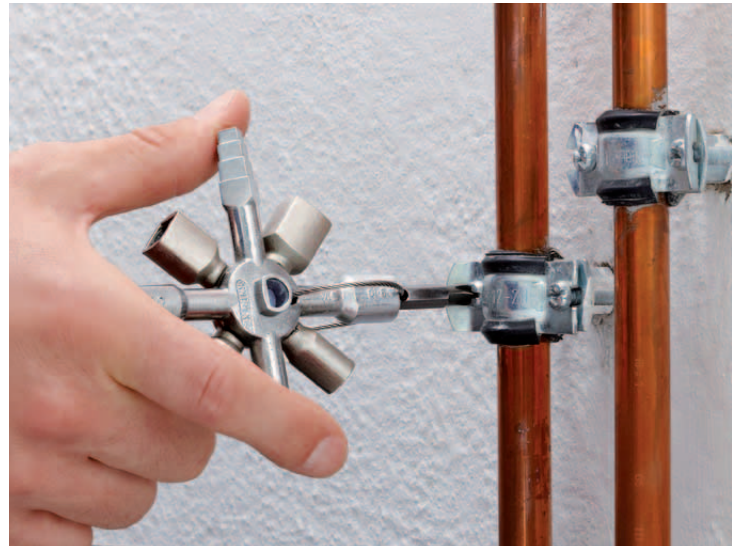


„Est-ce que j'ai la clé correcte sur moi?" C'est cette question que se posent les managers en matière d'aménagement, les installateurs, les électriciens, les techniciens ou les services de sauvetage chaque jour. Ils sont confrontés à une diversité de systèmes de fermeture. C'est pour eux que KNIPEX a construit une solution universelle – la clé jumelée KNIPEX. Ses dix clés sont adaptées à tous les systèmes de fermeture usuels.

Le manager en matière d'aménagement est appelé lorsque le chauffage est en panne. L'électricien a besoin de la clé pour le coffret de courant, l'installateur veut bloquer la conduite d'eau et les pompiers doivent ouvrir le plus vite possible la grille de clôture. Ils travaillent tous dans des domaines différents, ils ont des tâches différentes et ils ont le même problème: une diversité quant aux systèmes de fermeture. La clé jumelée KNIPEX permet d'en ouvrir la plupart d'entre eux.

## Un équipement bien étudié et une mise en œuvre de haute qualité.

La clé jumelée KNIPEX à huit faisceaux est constituée de deux croix qui sont emboîtées l'une dans l'autre avec un aimant. Dans l'état desserré, elles restent reliées entre elles par un câble robuste en acier inoxydable et sont de cette manière imperdables. Les deux côtés de la clé universelle ont des surfaces enduites, différentes et de haute qualité (mates et brillantes).



## KNIPEX-Werk C. Gustav Putsch KG

Oberkamper Straße 13  
42349 Wuppertal  
Allemagne

Tel.: +49 (0) 202 – 47 94-0  
Fax: +49 (0) 202 – 47 74 94

info@knipex.de  
www.knipex.de