

DALLE ACOUSTIQUE EN LAINE DE BOIS - ORGANIC TWIN

DALLE ACOUSTIQUE EN LAINE DE BOIS - ORGANIC TWIN

Gamme Organic

Organic Twin est une **dalle** multicouche constituée d'une âme en **laine de roche** haute densité et de 2 parements en **laine de bois** très fine.

Nouveau: son bord D (ossature cachée démontable) apporte au plafond un aspect continu et monolithique.



Application

Pose intérieur sur ossature T24 ou T35

Pose intérieur en fixation mécanique visible ou invisible

- Locaux classés EA, EB, EB+, privés et collectifs dans tous types de bâtiments, neuf ou en réhabilitation: bâtiments d'habitation, Etablissements Recevant du Public (ERP) tels que locaux scolaires, hôpitaux, hôtels, locaux industriels et commerciaux. Constructions hôtelières et de loisirs (théâtres, salles de spectacles, ETC.), lieux publics qui nécessitent la maîtrise de la réverbération et l'amélioration de l'intelligibilité.

Pose en extérieur en fixation mécanique visible uniquement (nous consulter):

- Plafonds, ouvrages horizontaux sous abri tels que les préaux, auvents, sous-faces des avancées de toitures...



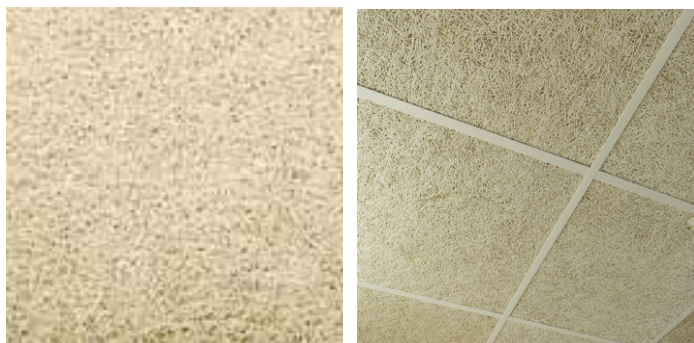
Les plus

- Esthétique avec ossature cachée démontable
- Très haute performance acoustique
- Accessibilité aisée du plénum
- Produit naturel
- Réponse aux chantiers HQE®

GAMME STANDARD



Retrouver toute la quintessence du bois à travers cette gamme sans peinture qui joue la carte "nature par excellence" et peut présenter des nuances de teinte.



Organic **Pure**

Organic **Pure** en situation



Organic **Béton**

Organic **Béton** en situation

Retrouver toute la quintessence du bois à travers cette gamme sans peinture qui joue la carte "nature" et peut présenter des nuances de teinte.



Organic **Béton Graphite**

Pour conserver l'aspect brut de la dalle en atténuant les nuances de teinte grâce à un voile de peinture.

GAMME COLORS

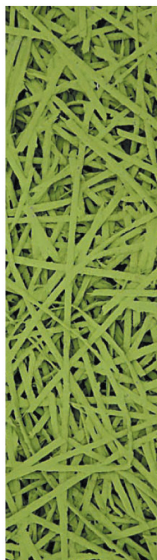
- La large palette de couleurs Organic vous offre des possibilités infinies de création. Chaque commande est réalisée sur demande

- La peinture utilisée pour chacune de ces couleurs est garantie sans solvant. C'est une peinture végétale, à base d'huile de tournesol.
- Lors de la manipulation de la découpe, il convient de respecter les recommandations du guide d'utilisation.

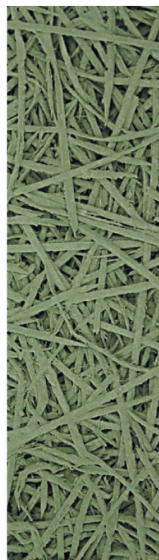
Natural **Life**



Tilleul



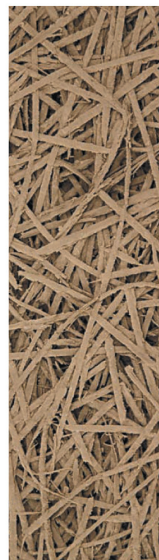
Vert Anis



Pistache



Lin



Tabaco



Aubergine



Sanguine

Fractal **Poetry**



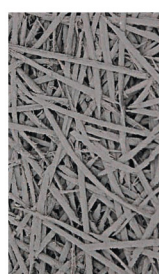
White



Écume



Silicium



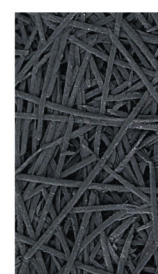
Gris de Lune



Gris Pierre

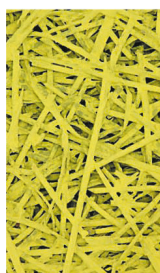


Asphalte

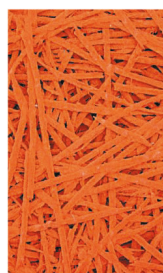


Carbone

Urban **World**



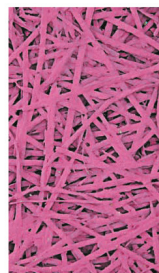
Lemon



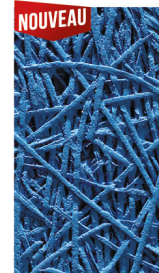
Orange Juice



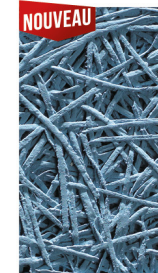
Rouille



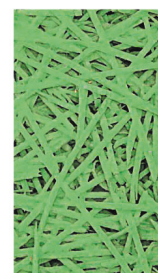
Pink Paradise



Ciel



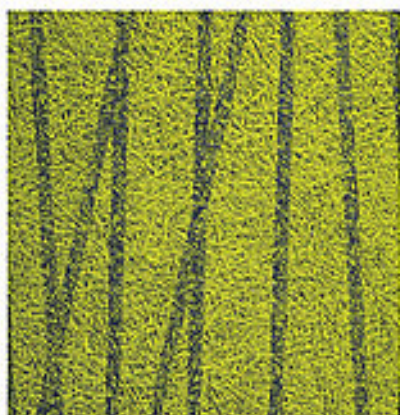
Bleu Silver



Green Grass

GAMME DE MOTIFS

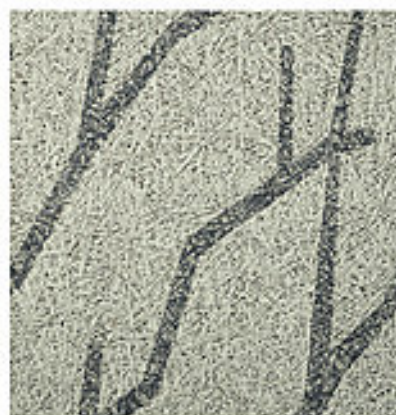
Pour panneaux 600 x 600 et 1 200 x 600 mm. Organic : bords A, E, D et FMIV - Organic Twin : bords A, D



Vegetal Rhythms



Winds & Leafs



Woods

ABSORPTION ACOUSTIQUE

Référence	Isolant	Type de bords	α_s par octave (Hz)						α_w
			125	250	500	1000	2000	4000	
Sans plénum									
ORGANIC TWIN 25 (1)	/	Jointifs	0,10	0,36	0,70	0,93	1,05	1,03	0,65 (MH)
ORGANIC TWIN 35 (2)	/	Jointifs	0,16	0,53	0,89	1,02	1,03	1,05	0,85 (H)
ORGANIC TWIN 50 (3)	/	Jointifs	0,20	0,65	1,05	1,05	1,00	0,90	0,95
Plénum 50 mm - pose en murs									
ORGANIC 25 (3)	/	Jointifs	0,24	0,58	0,71	0,90	1,03	0,98	0,80 (H)
ORGANIC 35 (4)	/	Jointifs	0,27	0,71	0,90	0,98	1,01	1,02	0,95
Plénum 200 mm									
ORGANIC 15 (1)	/	A	0,37	0,45	0,65	0,94	1,05	1,00	0,70 (MH)
ORGANIC 25 (2)	/	A, D	0,45	0,66	0,84	0,99	1,08	1,03	0,90
ORGANIC 35 (2)	/	A	0,40	0,70	0,95	1,05	1,00	0,95	0,95

Pour la non-influence de la peinture, voir le justificatif AC08-26015655 : absorption inchangée avec des concentrations de peinture à 300, 600 et 900 g/m².

(1) AC 12-26039552-1

(2) AC 12-26039552-2

POSSIBILITÉS DE MONTAGE

Plafonds intérieurs

Bords	Ossatures ou supports	Schémas	ORGANIC TWIN		
			Ép. 25 mm	Ép. 35 mm	Ép. 50 mm
Démontable					
A (Bords droits)	T24		600 ou 1200 x 600	600 ou 1200 x 600	600 ou 1200 x 600
A (Bords droits)	T35		600 ou 1200 x 600	600 ou 1200 x 600	600 ou 1200 x 600
D (Bords ossatures cachées)	T35			600 ou 1200 x 600	
Non Démontable					
Fixation Mécanique Visible					
FMV	CD 60 ou tasseau bois 60 x 30 + vis Organic INT		1200 ou 2000 x 600**	1200 ou 2000 x 600	1200 ou 2000 x 600
FMV	Dalle béton + vis Ejet		1200 ou 2000 x 600**	1200 ou 2000 x 600	1200 ou 2000 x 600
FMV	Plafond plaque de plâtre + vis Organic INT* (vissage sur fourrure)		1200 ou 2000 x 600**	1200 ou 2000 x 600	1200 ou 2000 x 600

Plafonds rampants intérieurs

Bords	Ossatures ou supports	Schémas	ORGANIC TWIN		
			Ép. 25 mm	Ép. 35 mm	Ép. 50 mm
Non Démontable					
Fixation Mécanique Visible					
FMV	CD60*** ou tasseau bois 60 x 30 + vis Organic INT		1200 ou 2000 x 600**	1200 ou 2000 x 600	1200 ou 2000 x 600
FMV	Plafond plaque de plâtre + vis Organic INT* (vissage sur fourrure)		1200 ou 2000 x 600**	1200 ou 2000 x 600	1200 ou 2000 x 600

Cas particuliers de plafonds intérieurs

PISCINE ET LOCAUX EC (nous consulter)

Bords	Ossatures ou supports	Schémas	ORGANIC		
			Ép. 25 mm	Ép. 35 mm	Ép. 50 mm
Démontable					
A (Bords droits)	T24 traité Epoxy (Post-laqué)		600 x 600	600 x 600	
A (Bords droits)	T35 traité Epoxy (Post-laqué)		600 x 600	600 x 600	
Non Démontable					
Fixation Mécanique Visible					
FMV	CD60 H + suspente H + vis Organic EXT		1200 ou 2000 x 600**	1200 ou 2000 x 600	1200 ou 2000 x 600

* Plafond à dimensionner en tenant compte de la surcharge. ** Panneaux Organic Twin FMV 25 mm non chanfreinés 4 côtés. *** Ossature parallèle aux chevrons.

Plafonds extérieurs

Toute mise en œuvre en extérieur devra faire l'objet d'une consultation préalable auprès de notre Support Technique.

Bords	Ossatures ou supports	Schémas	ORGANIC TWIN		
			Ép. 25 mm	Ép. 35 mm	Ép. 50 mm
Non Démontable					
Fixation Mécanique Visible					
FMV	CD60 H ou tasseau bois 60 x 30 + vis Organic EXT		1200 ou 2000 x 600**	1200 ou 2000 x 600	
FMV	Dalle béton + vis Ejot (sauf en bord de mer)		1200 ou 2000 x 600**	1200 ou 2000 x 600	

Murs intérieurs

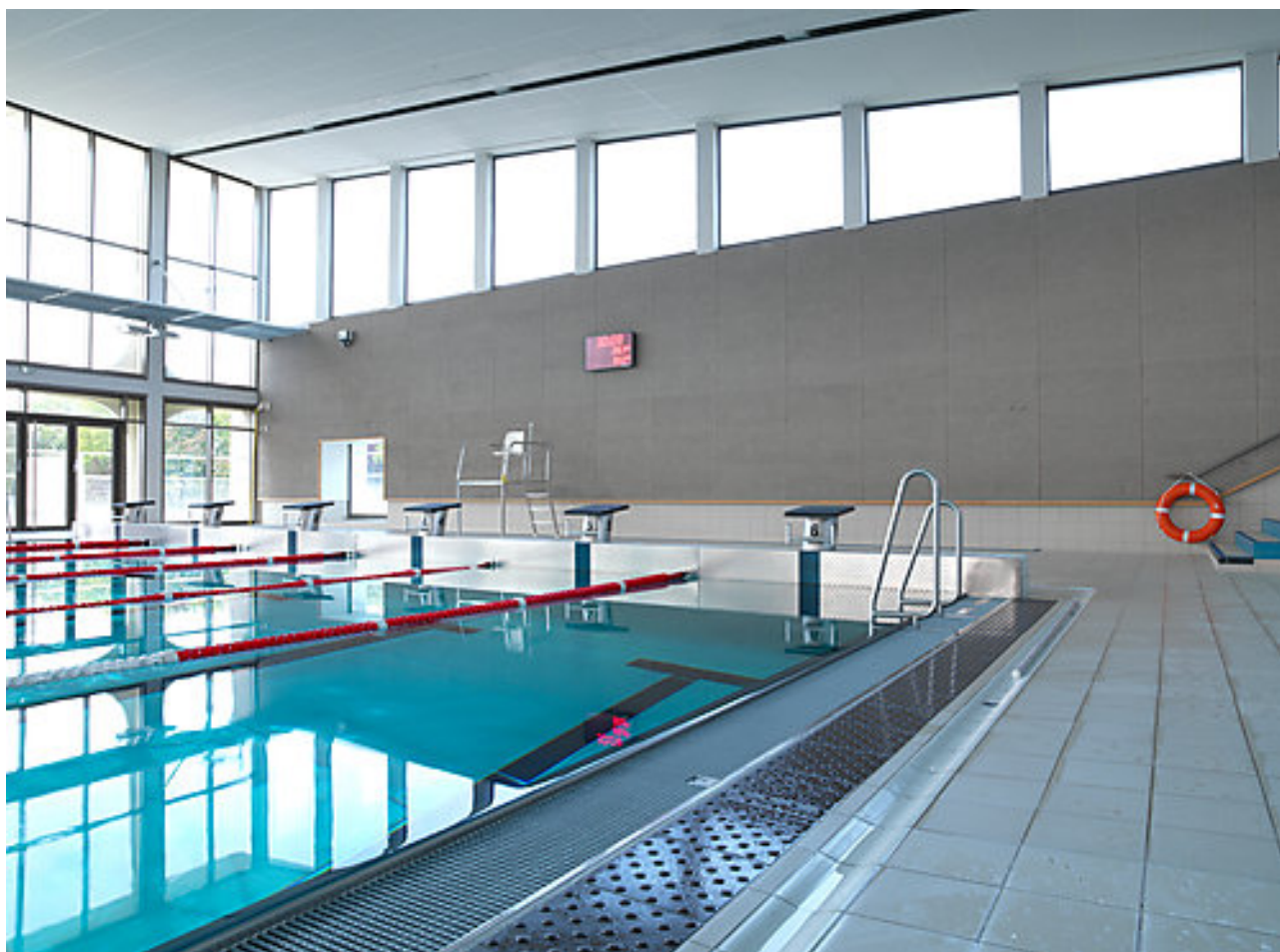
Bords	Ossatures ou supports	Schémas	ORGANIC		
			Ép. 25 mm	Ép. 35 mm	Ép. 50 mm
Non Démontable					
Fixation Mécanique Visible					
FMV	CD60 H ou tasseau bois 60 x 30 + vis Organic EXT		1200 ou 2000 x 600**	1200 ou 2000 x 600	1200 ou 2000 x 600
FMV	Mur béton + vis Ejot		1200 ou 2000 x 600**	1200 ou 2000 x 600	1200 ou 2000 x 600
FMV	Cloison plaque de plâtre + vis INT (vissage sur montant)		1200 ou 2000 x 600**	1200 ou 2000 x 600	1200 ou 2000 x 600

Cas particuliers de murs intérieurs

PISCINE ET LOCAUX EC (nous consulter)

Bords	Ossatures ou supports	Schémas	ORGANIC		
			Ép. 25 mm	Ép. 35 mm	Ép. 50 mm
Non Démontable					
Fixation Mécanique Visible					
FMV	CD60 H ou tasseau bois 60 x 30 + vis Organic EXT		1200 ou 2000 x 600**	1200 ou 2000 x 600	1200 ou 2000 x 600

** Panneaux Organic Twin FMV 25 mm non chanfreinés 4 côtés.



Piscine - Montigny les Metz (57) - Organic FMV color gris de lune -8

QUANTITATIF ESTIMATIF

Les plafonds de la gamme Organic doivent impérativement :

- être stockés à l'intérieur
- être protégés de l'humidité directe
- être stockés dans des conditions d'humidité inférieures à 70 % RH
- être protégés contre tout choc et impact
- être stockés à des températures inférieures à 50 °C

Quantitatif moyen au m² de plafond démontable - Bords A, E et D

	Unité	Porteurs tous les 600		Porteurs tous les 1200	
		Dalle 600 x 600	Dalle 600 x 600	Dalle 600 x 600	Dalle 1200 x 600
Plafond	m ²			1,05	
Porteurs (tous les 600)	ml	1,75		0,9	
Entretoises 1200 - Bords A et E	ml	-		1,75	
Entretoises 600 - Bords A et E	ml	1,75		0,9	-
Suspente	pièce	1,10		0,7	
Cornière de rive	ml			0,40	
Distanceur 600 - Bord D	pièce			1,39	

Quantitatif des accessoires pour Organic non démontable FMV/FMIV

Produit	Dimensions	Conditionnement	Unité	Quantitatif plaf/m ²
Clip Organic ou Clip FIB IV	100 x 50 x 37	Paquet de 50 pièces	pièce	4
Profilé W-Organic	3000 x 20 x 33 x 33 x 20	Botte de 10 longueurs	pièce	2,1
CD 60	4000 x 60	Botte de 12 longueurs	ml	1,80
Cornière 25/30	3000 x 25 x 30	Botte de 10 longueurs	-	Voir périphérie du local
Suspente CD 60		Boîte de 100 pièces	pièce	1,80

> Caractéristiques techniques

DIMENSIONS POUR OSSATURE T24 ET T35 (démontable) :

- 600 x 600 mm - 600 x 1200 mm
- 615 x 600/1 200 mm (bord D)

DIMENSIONS POUR FIXATION MÉCANIQUE : 600 x 1200 mm - 600 x 2000 mm

ÉPAISSEURS : (laine de bois + laine de roche + laine de bois)

LAINES DE BOIS - ORGANIC TWIN

GVA8GM

- 25 mm (7 + 15 + 3 mm)
- 35 mm (10 + 20 + 5 mm)
- 50 mm (10 + 35 + 5 mm)

MASSE SURFACIQUE :

- épaisseur 25 mm : 9,40 kg/m²
- épaisseur 35 mm : 11,30 kg/m²
- épaisseur 50 mm : 13,00 kg/m²

PERFORMANCES ACOUSTIQUES : α_w de 0,65 (MH) à 0,95**RÉACTION AU FEU :**

- B-s1,dO selon PV RA11-0399
- A2-s1,dO selon PV RA12-0085 (avec plus-value)

RÉFLEXION À LA LUMIÈRE (Essai CSTB EN-ECL 11.57.C) :

- Organic Pure : 45 %
- Organic Béton : 20 %
- Organic Écume : 54 %

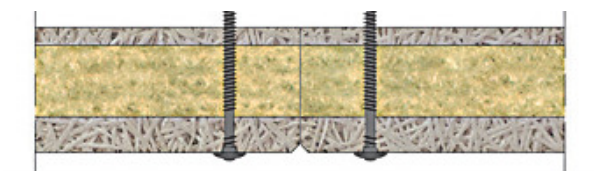
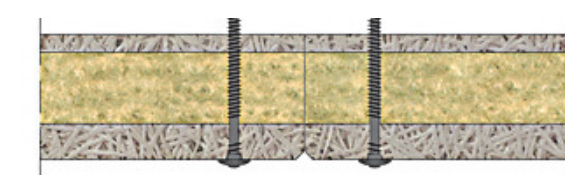
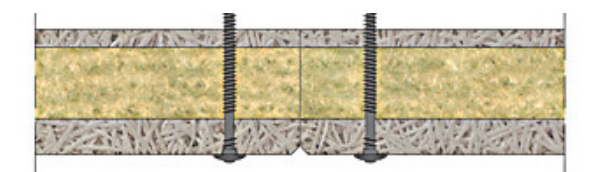
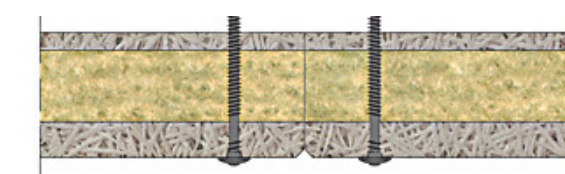
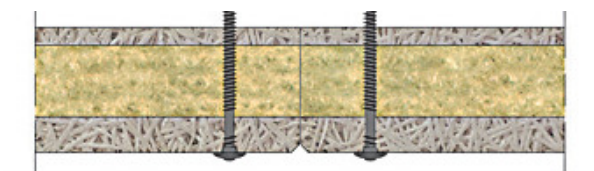
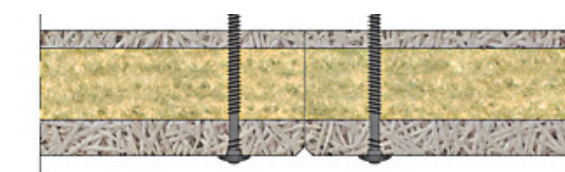
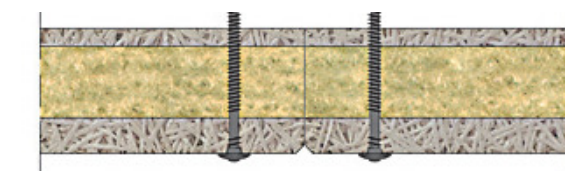
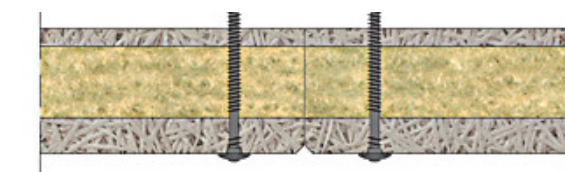
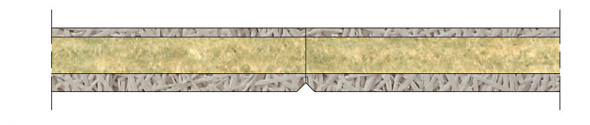
RÉSISTANCE MÉCANIQUE (selon la norme EN 13964) :

- Classe C / 30N / m² pour essai de sécurité contre la défaillance
- Classe C = 30 °C – 95 % HR

PERFORMANCES THERMIQUES : ACERMI n°07/007/492 (Organic Twin) et 10/007/624 (Organic Twin A2)

- épaisseur 25 mm : R = 0,50 m².K/W
- épaisseur 35 mm : R = 0,70 m².K/W
- épaisseur 50 mm : R = 1,10 m².K/W

MISE EN OEUVRE selon DTU 58.1**MARQUAGE CE****Autres visuels**



> Knauf à votre écoute



SUPPORT TECHNIQUE

0 809 404068

Service gratuit
+ prix appel

support.technique@knauf.fr

Accueil du lundi au vendredi
de 7h30 à 12h et de 13h30 à 18h (vendredi 17h)

- Accompagnement technique spécifique à votre problématique (conception, mise en oeuvre, validation, ...)
- Renseignements techniques sur tous les systèmes et produits du catalogue Knauf
- Assistance à la recherche de documents réglementaires

> Knauf proche de vous



KNAUF ÎLE-DE-FRANCE
Route de Bray sur Seine
77130 Marolles-sur-Seine
Tél. : 01 64 70 52 00
Fax : 01 64 31 29 62



KNAUF EST
Zone Industrielle
68190 Ungersheim
Tél. : 03 89 26 69 00
Fax : 03 89 26 69 26



KNAUF SUD-EST
Site Rhône-Alpes
75 rue Lamartine
38490 Saint-André-le-Gaz
Tél. : 04 74 88 11 55
Fax : 04 74 88 19 22



KNAUF SUD-EST
Siège social
583 avenue Georges Vacher
13106 Rousset Cedex
Tél. : 04 42 29 11 11
Fax : 04 42 29 11 29



KNAUF SUD-OUEST
37 chemin de la Salvetat
ZI en Jacca
31770 Colomiers
Tél. : 05 61 15 94 15
Fax : 05 61 30 26 60



KNAUF OUEST
CS 80009 Cournon
56204 La Gacilly Cedex
Tél. : 02 99 71 43 77
Fax : 02 99 71 40 49

