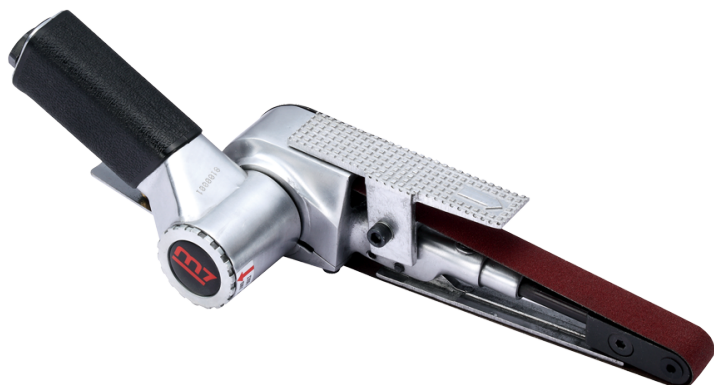




Accueil > Pneumatique > Ponceuses à bande > QB312

## QB312

### Ponceuse à bande (20 x 520 mm)



- + Poignée recouverte de caoutchouc pour gagner en adhérence et en isolation thermique
- + Longue garde pour une meilleure protection des mains
- + S'utilise avec des bandes à poncer de 20 mm rapidement remplaçables
- + Recommandée pour sabler, ponçer des éclats de soudure, enlever de la rouille ou de la peinture



#### QB312

L (pouces) : 14"

Taille bande (mm) : 20x520

Vitesse de rotation (RPM) : 16000

Consommation d'air L/min : 254

Consommation d'air (CFM) : 9

Pression d'air (bar) : 6,3

Pression d'air (PSI) : 90

Entrée d'air (pouces) : 1/4"

Niveau sonore (dBA) : 91.8

Longueur (mm) : 360

Niveau de vibration (m/s<sup>2</sup>) : 0,4

Poids (g) : 1200